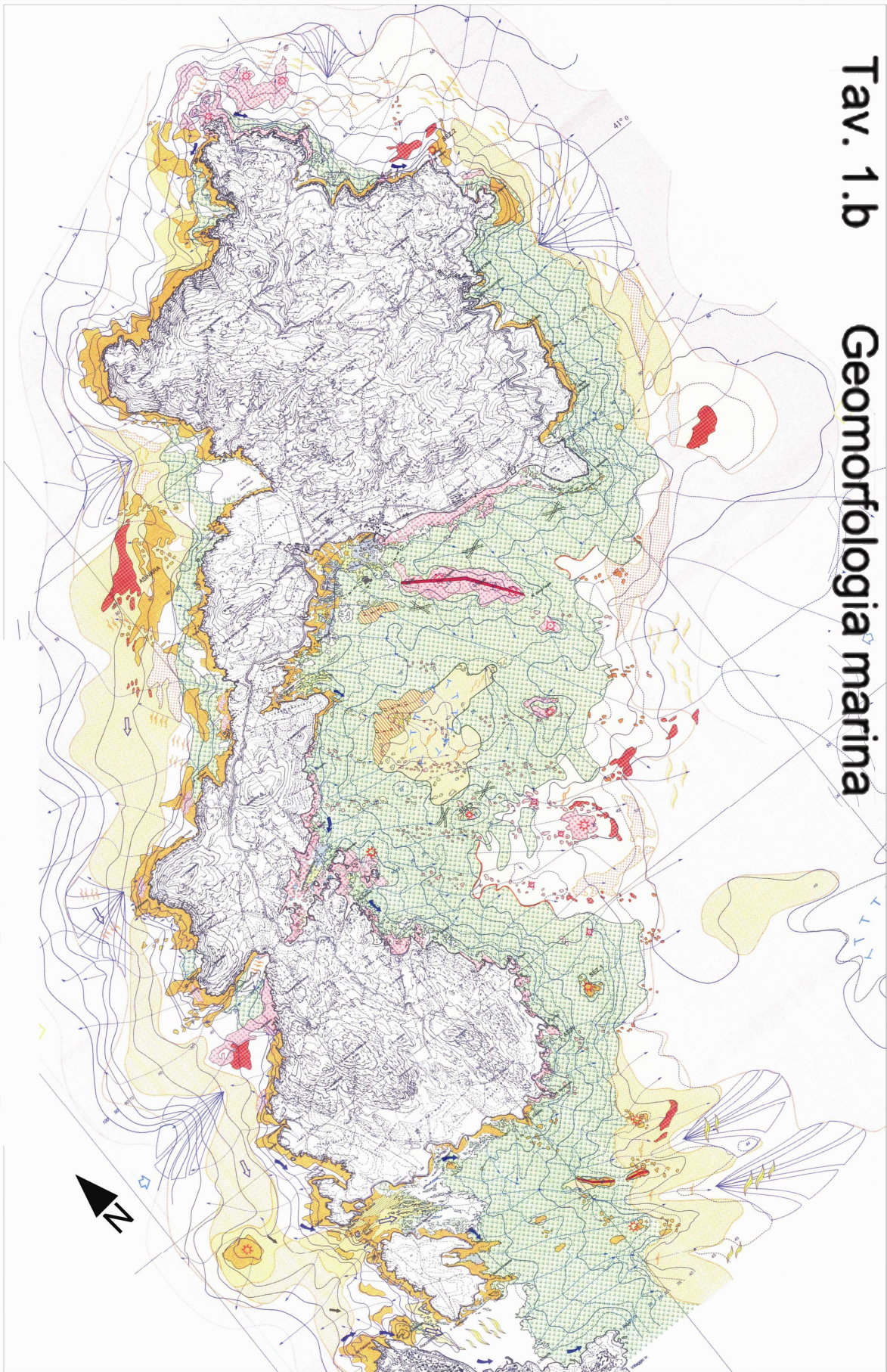


# Tav. 1.b Geomorfologia marina



Parco Nazionale dell'Asinara

**Piano del Parco Nazionale dell'Asinara**

**Tav. 1.b Geomorfologia marina**

Scala 1:50.000

**Coordinate:**  
 UTM  
 Rete Geodetica Italiana  
 Datum: Roma 41  
 Zona: 33N  
 Coordinate UTM: 48QUC 700000 E, 4630000 N

**Relazione per l'istituzione del Parco Nazionale dell'Asinara:**  
 Ministero dell'Interno  
 Ministero dell'Ambiente  
 Ministero delle Infrastrutture e dei Trasporti  
 Ministero delle Attività Produttive  
 Ministero delle Regioni e delle Politiche Regionali  
 Ministero della Sanità  
 Ministero della Difesa  
 Ministero della Giustizia  
 Ministero della Pubblica Istruzione  
 Ministero delle Partecipazioni Statali  
 Ministero delle Attività Produttive  
 Ministero delle Infrastrutture e dei Trasporti  
 Ministero delle Regioni e delle Politiche Regionali  
 Ministero della Sanità  
 Ministero della Difesa  
 Ministero della Giustizia  
 Ministero della Pubblica Istruzione  
 Ministero delle Partecipazioni Statali

Ottobre 2007

<p><b>Chiusure del sottile</b></p> <ul style="list-style-type: none"> <li><span style="color: red;">—</span> Fiumi (solo estivo)</li> <li><span style="color: red;">—</span> Grandi laghi estivi</li> <li><span style="color: red;">—</span> Marnaroli (galeonici)</li> <li><span style="color: red;">—</span> Substrato roccioso non differenziato</li> <li><span style="color: red;">—</span> Reef strutture</li> <li><span style="color: red;">—</span> Fughe primarie ed isopete</li> <li><span style="color: red;">—</span> Chiusure principali</li> <li><span style="color: red;">—</span> Chiusure degli stadi</li> <li><span style="color: red;">—</span> Fiume a depositi diversi alla grande</li> <li><span style="color: red;">—</span> Fiume a depositi diversi per ordine (D-A)</li> <li><span style="color: red;">—</span> Canali di scolo (D)</li> <li><span style="color: red;">—</span> Fiume fluviale</li> <li><span style="color: red;">—</span> Fiume a tempore</li> <li><span style="color: red;">—</span> Olio di piovra/abbazia alta (A)</li> <li><span style="color: red;">—</span> Olio di tipo di erosione (A)</li> <li><span style="color: red;">—</span> Piattoforma di abrasione alta (A)</li> <li><span style="color: red;">—</span> Piattoforma di abrasione media (A)</li> <li><span style="color: red;">—</span> Fiume di erosione e canali d'apporto</li> <li><span style="color: red;">—</span> Rete longitudinali</li> <li><span style="color: red;">—</span> Area di invertebrata e particolare organico</li> <li><span style="color: red;">—</span> Sabbie fini (A)</li> <li><span style="color: red;">—</span> Sabbie fini (A)</li> <li><span style="color: red;">—</span> Sabbie medie (A)</li> <li><span style="color: red;">—</span> Olio sabbioso (D-A)</li> <li><span style="color: red;">—</span> Marchi ad erosione organica (D)</li> </ul>	<p><b>Forme e depositi della piattaforma</b></p> <ul style="list-style-type: none"> <li><span style="color: red;">—</span> Linee di drenaggio principali del fondo</li> <li><span style="color: red;">—</span> Depressione chiusa</li> <li><span style="color: red;">—</span> Centro in roccia</li> <li><span style="color: red;">—</span> Rifugio in roccia isolata</li> <li><span style="color: red;">—</span> Inalzi</li> <li><span style="color: red;">—</span> Tor</li> <li><span style="color: red;">—</span> Piani sabbiosi (D-A)</li> <li><span style="color: red;">—</span> Sabbie pulite (sabbioso) (A)</li> <li><span style="color: red;">—</span> Sabbie medie (sabbioso) (A)</li> <li><span style="color: red;">—</span> Chiusa a (sabbiosi) in marcia sabbiosa pulita (A)</li> <li><span style="color: red;">—</span> Strutture antropiche</li> <li><span style="color: red;">—</span> Area a magro-giughe</li> <li><span style="color: red;">—</span> Area a spoglie</li> <li><span style="color: red;">—</span> Olio sabbioso</li> <li><span style="color: red;">—</span> Olio di selezione geomorfologica</li> <li><span style="color: red;">—</span> Depressione rocciosa</li> <li><span style="color: red;">—</span> Depressione del manto dominante</li> <li><span style="color: red;">—</span> Depressione delle zone dominanti</li> <li><span style="color: red;">—</span> Depressione dalle correnti di superficie</li> <li><span style="color: red;">—</span> Corrente fluviale di fondo</li> </ul>	<p><b>Bioricco di diversità morfologica</b></p> <ul style="list-style-type: none"> <li><span style="color: red;">—</span> Bioricco a Pseudophyllaria spumosa; coralligena di piattaforma</li> <li><span style="color: red;">—</span> Piatto a Cymodocea rotunda</li> <li><span style="color: red;">—</span> Piatto a Cymodocea</li> <li><span style="color: red;">—</span> Piatto a Pseudophyllaria spumosa</li> <li><span style="color: red;">—</span> Limite superiore stabile</li> <li><span style="color: red;">—</span> Limite superiore in arretramento</li> <li><span style="color: red;">—</span> Limite inferiore progressivo</li> <li><span style="color: red;">—</span> Limite inferiore in arretramento</li> <li><span style="color: red;">—</span> Canale intracoastale</li> <li><span style="color: red;">—</span> Marea morta</li> <li><span style="color: red;">—</span> Strutture antropiche</li> <li><span style="color: red;">—</span> Olio marittimo e portuali</li> <li><span style="color: red;">—</span> Invasioni d'acqua</li> <li><span style="color: red;">—</span> Sfrutti artificiali</li> <li><span style="color: red;">—</span> Area di interesse archeologico</li> <li><span style="color: red;">—</span> Ripetute antropiche sul fondo marino</li> <li><span style="color: red;">—</span> Piatto a Pseudophyllaria spumosa per annessi Veneridae</li> <li><span style="color: red;">—</span> Sfrutti in annessi</li> <li><span style="color: red;">—</span> Area a sabbia da pesca a strascico</li> </ul>
---	---	---

Fonte: Carta geomorfologica del fondo marino (Parco Nazionale dell'Asinara - Sardegna Nord occidentale) elaborata dall'Ente Parco Nazionale dell'Asinara, in collaborazione con il CNR-IGM - Istituto centrale per le ricerche scientifiche e geomorfologiche applicate al mare.