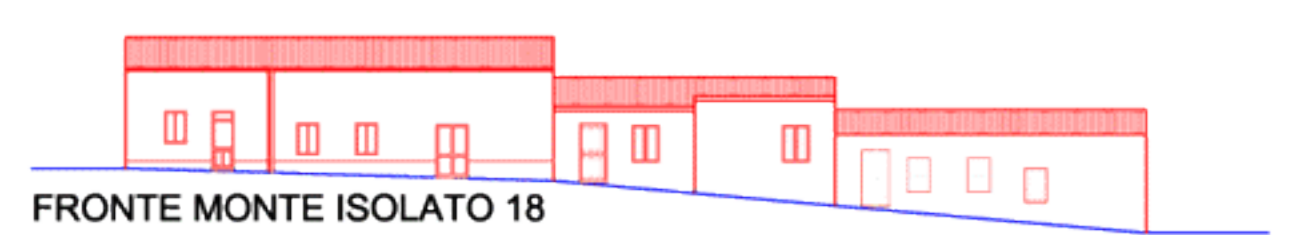




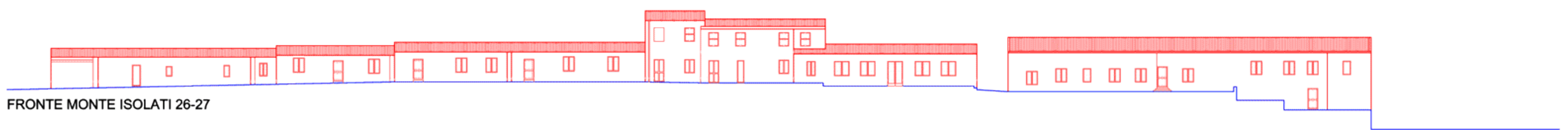
CORTE INTERNA ISOLATI 18-24



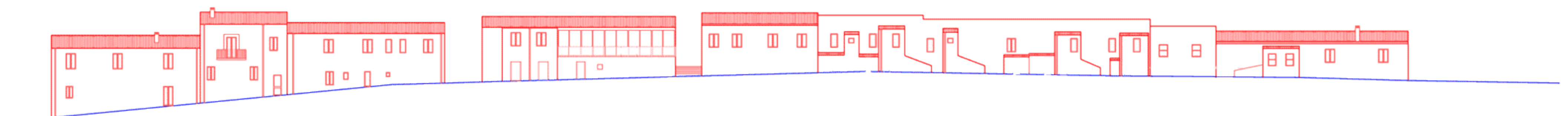
FABBRICATI 18-20



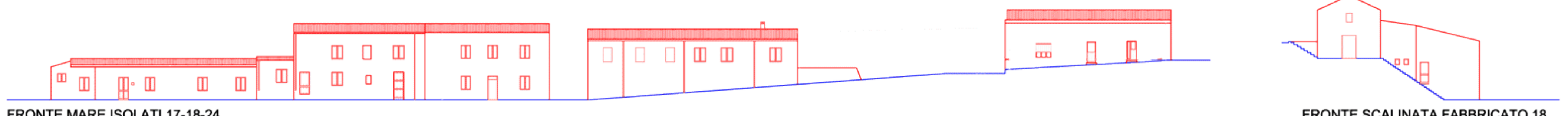
FRONTE MONTE ISOLATO 18



FRONTE MONTE ISOLATI 26-27



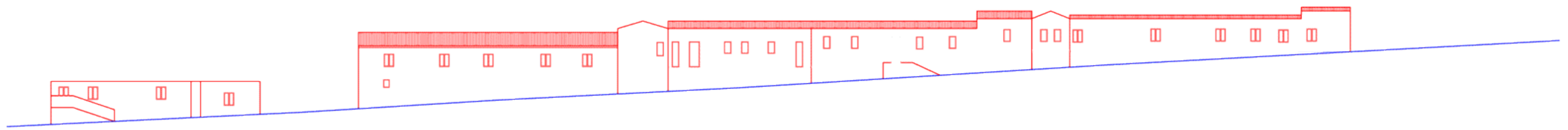
FRONTE MARE ISOLATI 26-27



FRONTE MARE ISOLATI 17-18-24



FRONTE SCALINATA FABBRICATO 18



FRONTE MARE ISOLATI 14-15

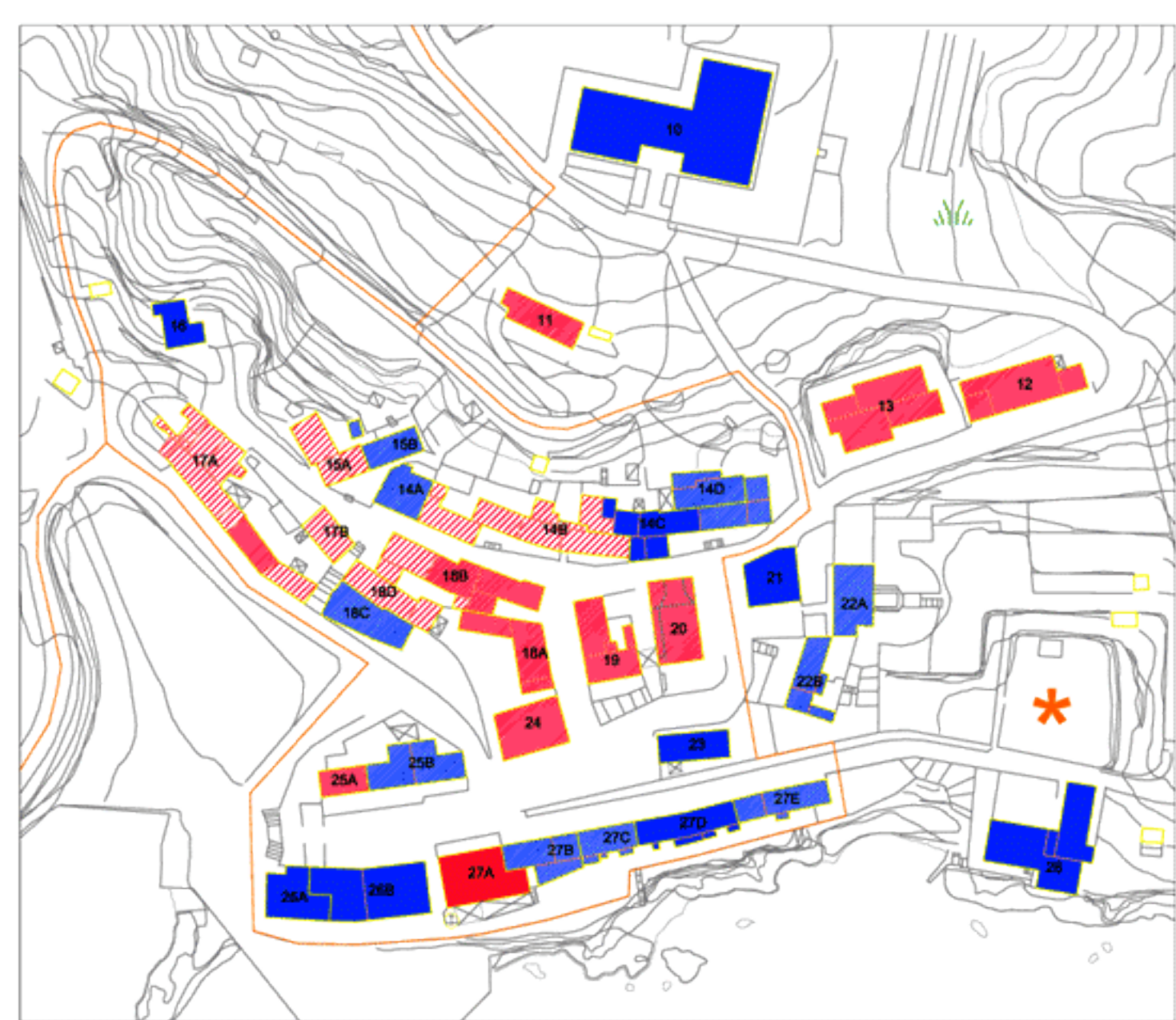
Piano del Parco Nazionale dell'Asinara

Tav. 3.c.1.2 Unità paesaggistica ambientale n° 9
Unità urbana di Cala d'Oliva - piano di dettaglio
- Ambito 1 residenziale: profili grafici e fotografici

scala: 1:200

- Coordinatore:
Giuseppe Mucchetti
- Riferimento per il sistema ambientale:
Nicola Sisti
- Riferimento per il sistema storico-culturale ed insediativo:
Giorgio Maresca
- Consulenti per il sistema ambientale:
Rosario Piperno
Luisanna Lenti
Maurizio Lenti
Claudio Ogliaro
Paolo Orsi
Marco Apollonio
Piero Zucchi
- Consulenti per il sistema storico-culturale ed insediativo:
Francesco De Rosa
Pierluigi Corbelli
- Consulenti per il sistema agrario:
Antonio Falga
Silvestro Maresca
- Consulenti per il sistema cartografico e GIS:
Maurizio Maresca
Silvestro Maresca
Enrico Quatt
- Consulenti per il sistema delle comunicazioni e partecipative:
Annalisa Cecchi
Luca Basso
Alessandro Pizzani
- Consulenti per il sistema normativo:
Antonio Sisti
- Collaboratori:
Giuseppe Cusi
Giuseppe Sisti
Giuseppe Sisti
Silvestro Maresca
Piero Zucchi
Michele Sisti
Roberto Sisti
Francesco Villa

Ottobre 2005



STRALCIO 1:1.000 PLANIMETRIA CALA D'OLIVA