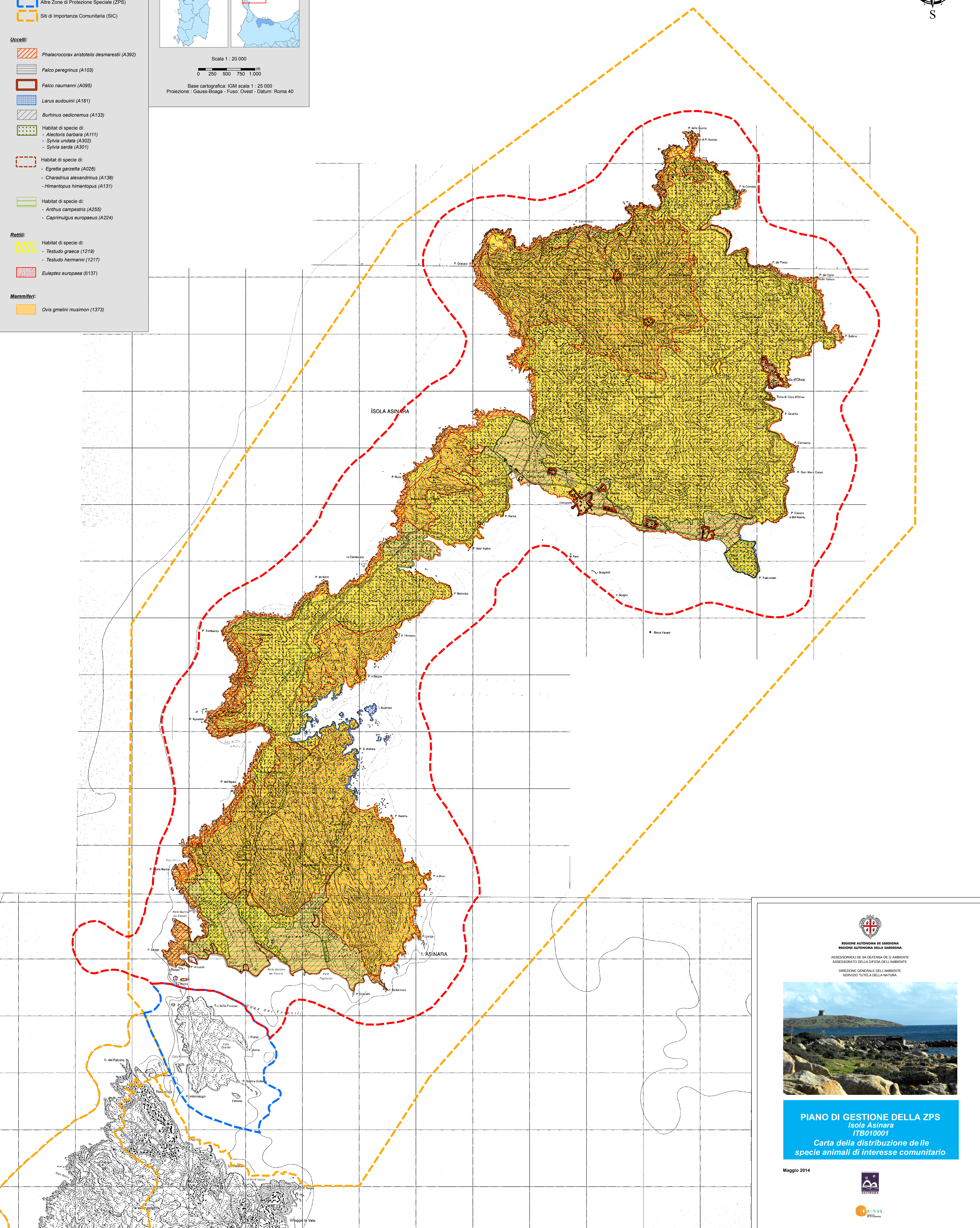
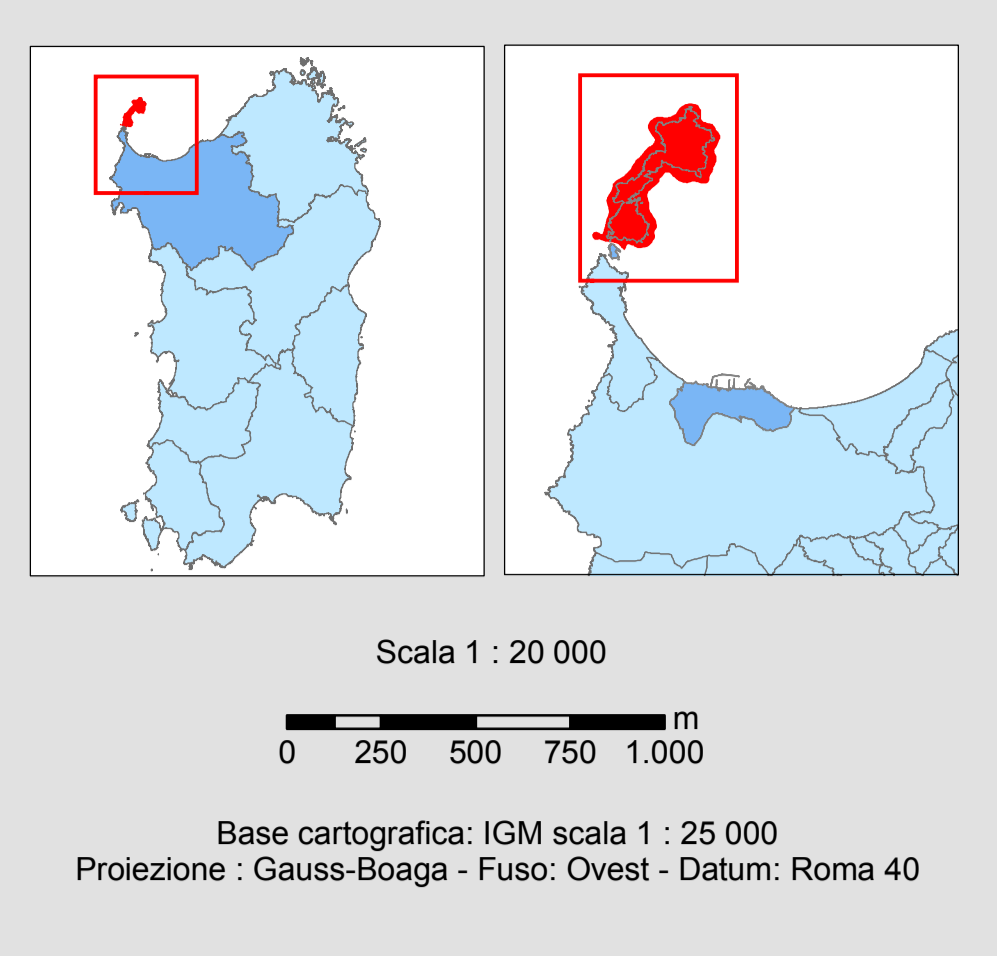


Legenda

- Confini della ZPS "Isola Asinara"
 - Limiti amministrativi comunali
 - Altre Zone di Protezione Speciale (ZPS)
 - Siti di Importanza Comunitaria (SIC)
- Uccelli:**
- Phalacrocorax aristotelis desmarestii* (A392)
 - Falco peregrinus* (A103)
 - Falco naumanni* (A095)
 - Larus audouinii* (A181)
 - Burhinus oedicnemus* (A133)
 - Habitat di specie di:
 - Alectoris barbara* (A111)
 - Sylvia undata* (A302)
 - Sylvia sarda* (A301)
 - Habitat di specie di:
 - Egretta garzetta* (A026)
 - Charadrius alexandrinus* (A138)
 - Himantopus himantopus* (A131)
 - Habitat di specie di:
 - Anthus campestris* (A255)
 - Caprimulgus europaeus* (A224)
- Rettili:**
- Habitat di specie di:
 - Testudo graeca* (1219)
 - Testudo hermanni* (1217)
 - Euleptes europaea* (6137)
- Mammiferi:**
- Ovis gmelini musimon* (1373)

Inquadramento generale



REGIONE AUTONOMA DI SARDEGNA
REGIONE AUTONOMA DELLA SARDEGNA
ASSESSORATO REGIONALE DELLA DIFESA DELL'AMBIENTE
ASSESSORATO REGIONALE DELLA DIFESA DELL'AMBIENTE
DIREZIONE GENERALE DELL'AMBIENTE
SERVIZIO TUTELA DELLA NATURA



PIANO DI GESTIONE DELLA ZPS
Isola Asinara
ITB010001
Carta della distribuzione delle
specie animali di interesse comunitario

Maggio 2014

